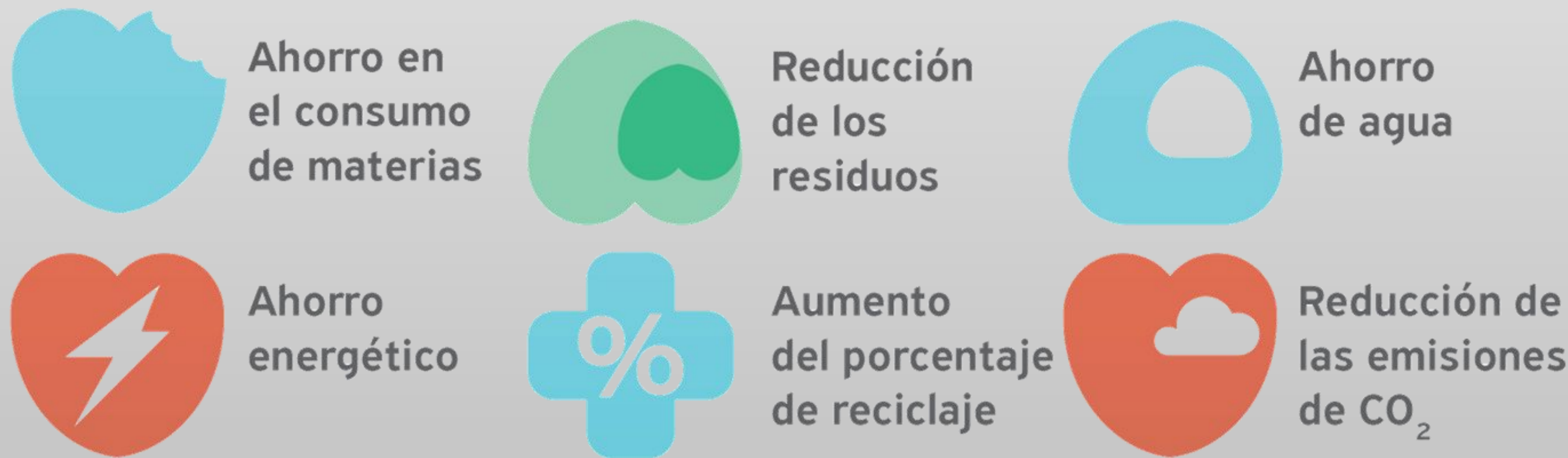


EL PROYECTO BOHEALTH y SUS RESULTADOS

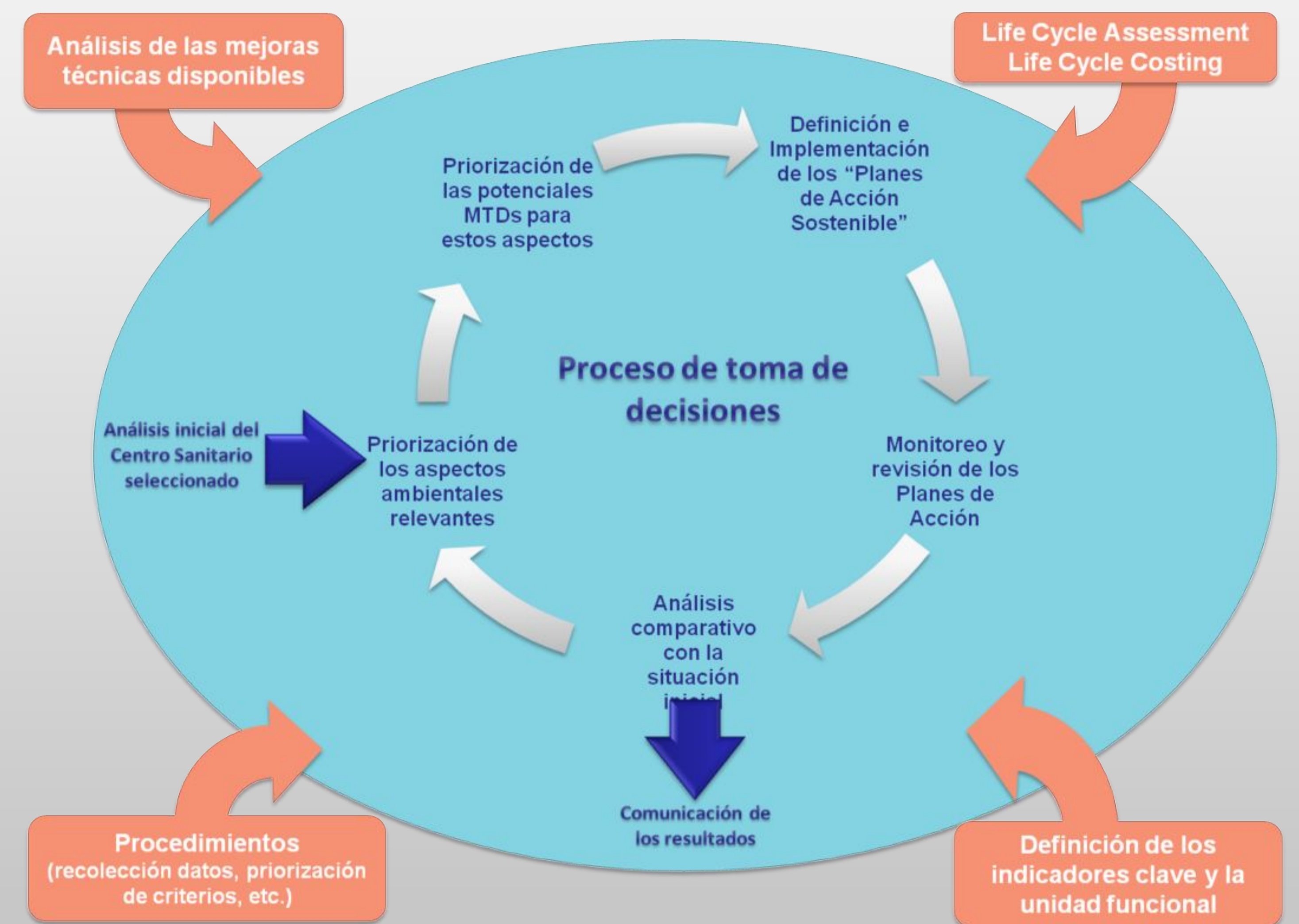
BOHEALTH analiza los **impactos ambientales** de los **centros sanitarios** e identifica las mejores tecnologías disponibles para la **mejora ambiental y económica**.

BOHEALTH ha elaborado una **metodología** y una **herramienta** para la toma de decisiones que contribuirá a la **mejora ambiental y económica** del centro sanitario considerando todo su **ciclo de vida**.

Beneficios del proyecto



La **metodología** elaborada para la herramienta y la toma de decisiones **se basa** en el **proceso PDCA** (Plan, Do, Check and Act) de mejora continua:



LA HERRAMIENTA

La **herramienta** se encuentra disponible en: <http://bohealth.simppl.com>, en castellano e inglés. Sólo hay que registrarse para acceder a ella.

La herramienta cuenta con los siguientes módulos:

- Evaluación ambiental del centro Sanitario
- Priorización de los aspectos ambientales del mismo
- Priorización de buenas prácticas para reducir dichos aspectos
- Definición y monitorización del Plan de Acción
- Comparativa entre diversos años y centros.



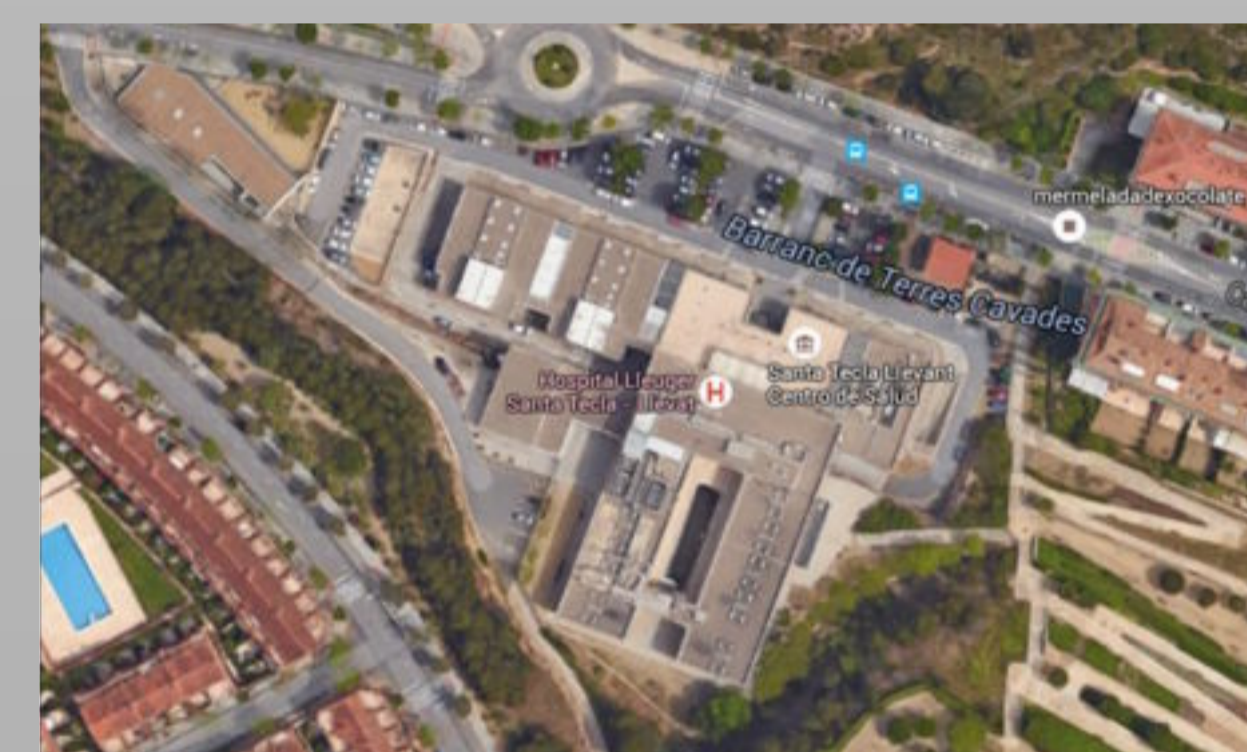
RESULTADOS QUE OFRECE LA HERRAMIENTA:

- **Resultados preliminares:** Distribución genérica de los consumos para los diferentes usos y servicios
- **Resultados globales:** Distribución de la energía eléctrica, térmica, del agua y de los residuos generados, considerando las características propias del centro sanitario
- **Resultados por unidad/sección:** Contribución en % de cada unidad (p.ej. quirófanos) a cada consumo o emisión
- **Resultado detallado para cada unidad:** Mismo tipo de información que para los resultados globales pero específicos para cada unidad.

Resultados numéricos y gráficos

La **herramienta** se ha implantado en dos centros sanitarios de la **Xarxa Sanitaria y Social Santa Tecla**:

Centre de Llevant



Área construida: 14.933 m²
Año construcción: 2002
Servicios principales:

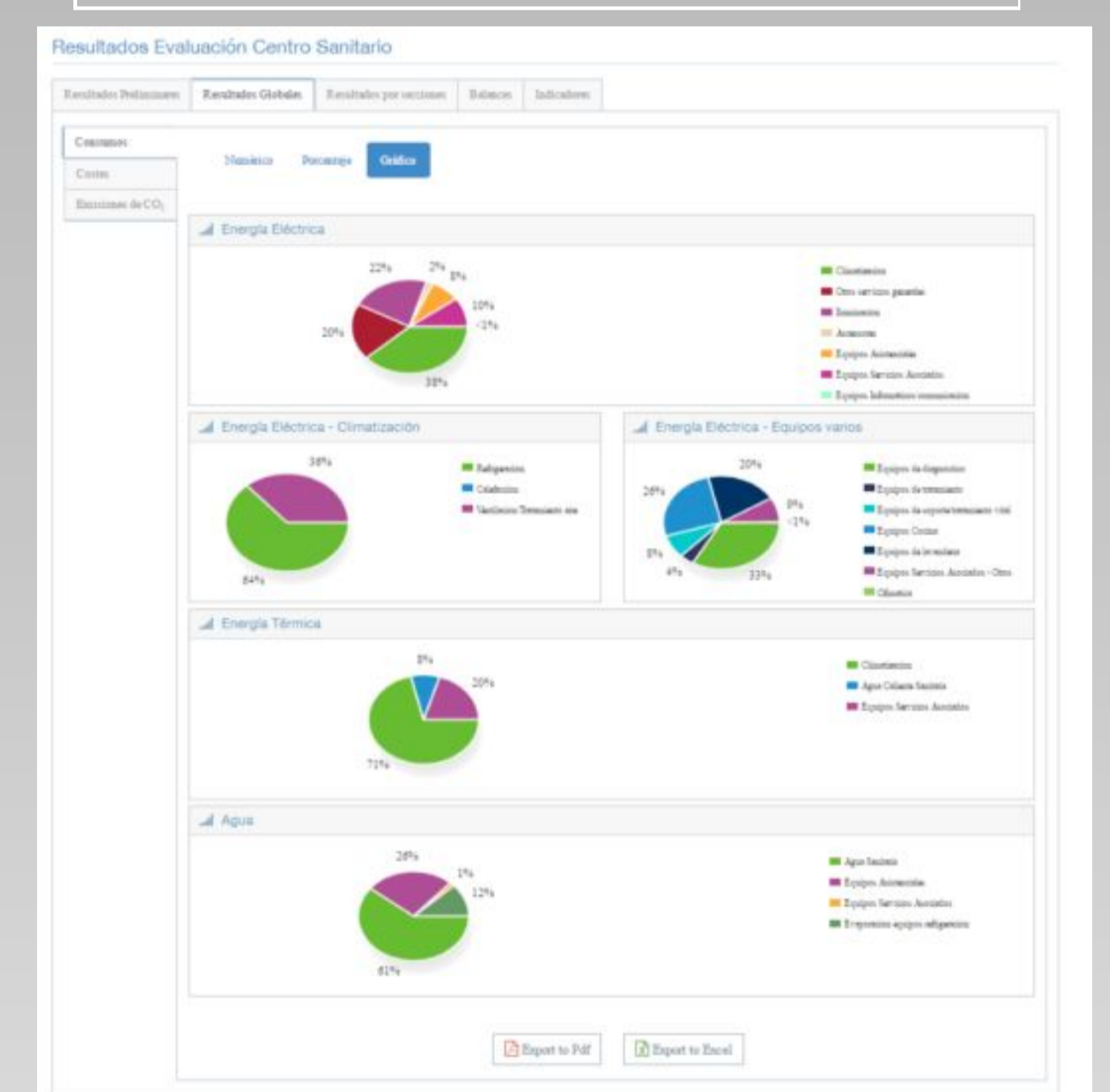
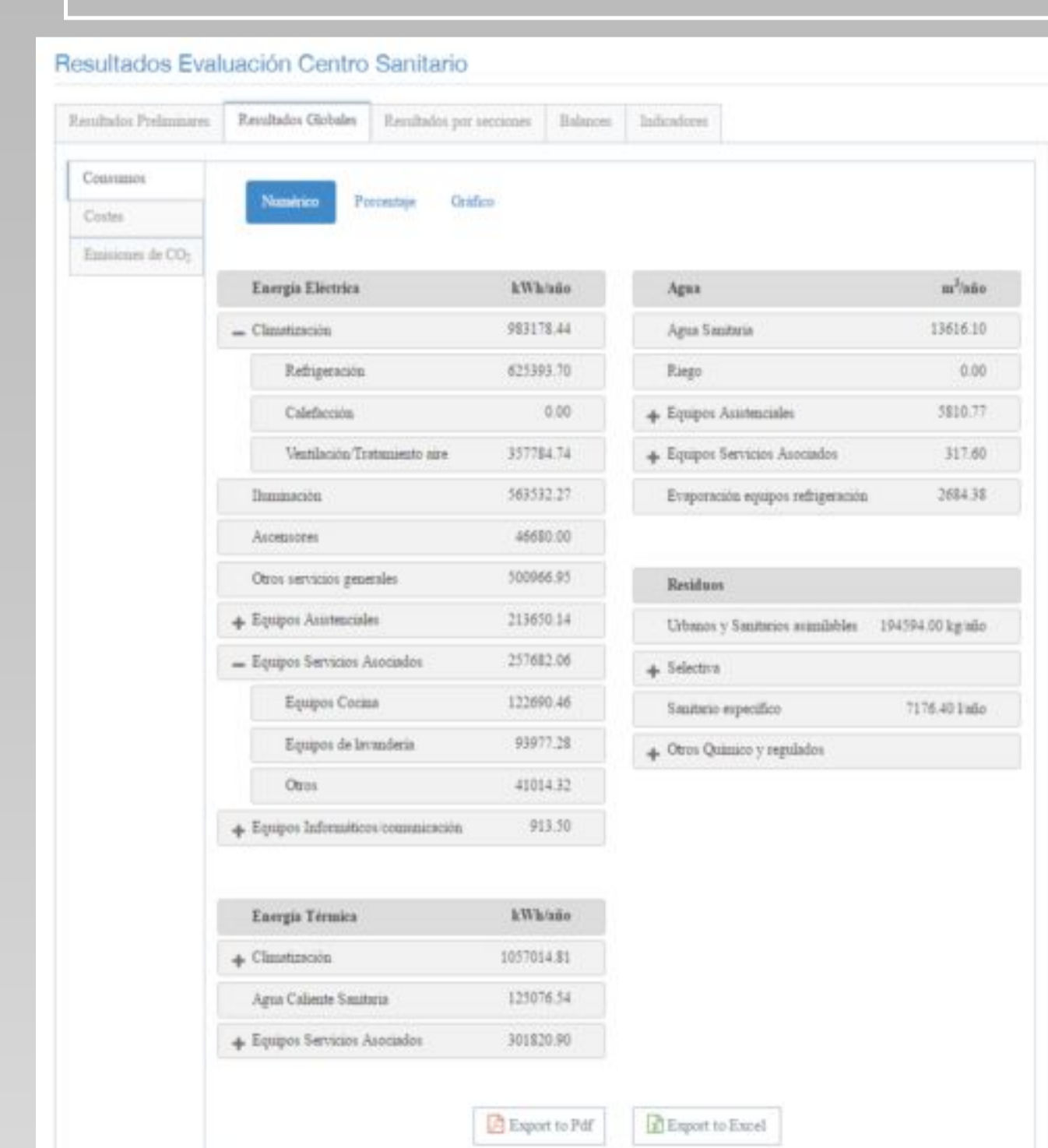
- Hospital ambulatorio (5.894 m²)
 - Consultas externas
 - Centro de rehabilitación
 - Servicios de diagnóstico por la imagen
 - Cirugía mayor ambulatoria
- Centro de atención primaria (1.449 m²)
- Centro socio-sanitario:
 - Hospital crónicos (120 camas.- 2.762 m²)
 - Hospital de día (20 plazas)
 - Residencia (60 camas.- 3.053 m²)

Hospital del Vendrell



Área construida: 15.798 m²
Año construcción: 2005
Servicios principales:

- Hospital
 - Pacientes (128 camas)
 - Urgencias (10 camas)
 - Cirugía mayor ambulatoria (10 camas)
 - Hospital de día (10 camas)
- Servicio rehabilitación
- Servicio diagnóstico por la imagen
- Cirugía mayor ambulatoria
- Urgencias
- Laboratorios
- Consultas externas
- Farmacia



CONCLUSIONES

- Conocer el impacto ambiental de los Servicios generales sobre el Global de los consumos de los centros sanitarios
- Distribuir los consumos generales entre las diferentes unidades/ secciones del centro
- Priorizar qué unidades o servicios presentan mayor oportunidad de mejora ambiental
- Priorizar los aspectos ambientales y las acciones de mejora
- Comparar la situación antes y después de la implementación de las acciones de mejora

BOHEALTH TOOL

Para facilitar la toma de decisiones en la gestión ambiental de los centros sanitarios.



Para más información:

info@bohealth.eu
www.bohealth.eu

Síguenos en:
Profile and Group
(Sustainable Hospitals in Europe - BOHEALTH project)

@LIFE_Bohealth

SOCIOS DEL PROYECTO